



**navia**

Model 13-NB25

Få flere mønstre på [www.navia.fo](http://www.navia.fo)  
Get more patterns at [www.navia.fo](http://www.navia.fo)



**Ryg:** Strik frem og tilbage i lysegrå til ærmegabet er 17 (18) 19 cm. Lad m hvile.

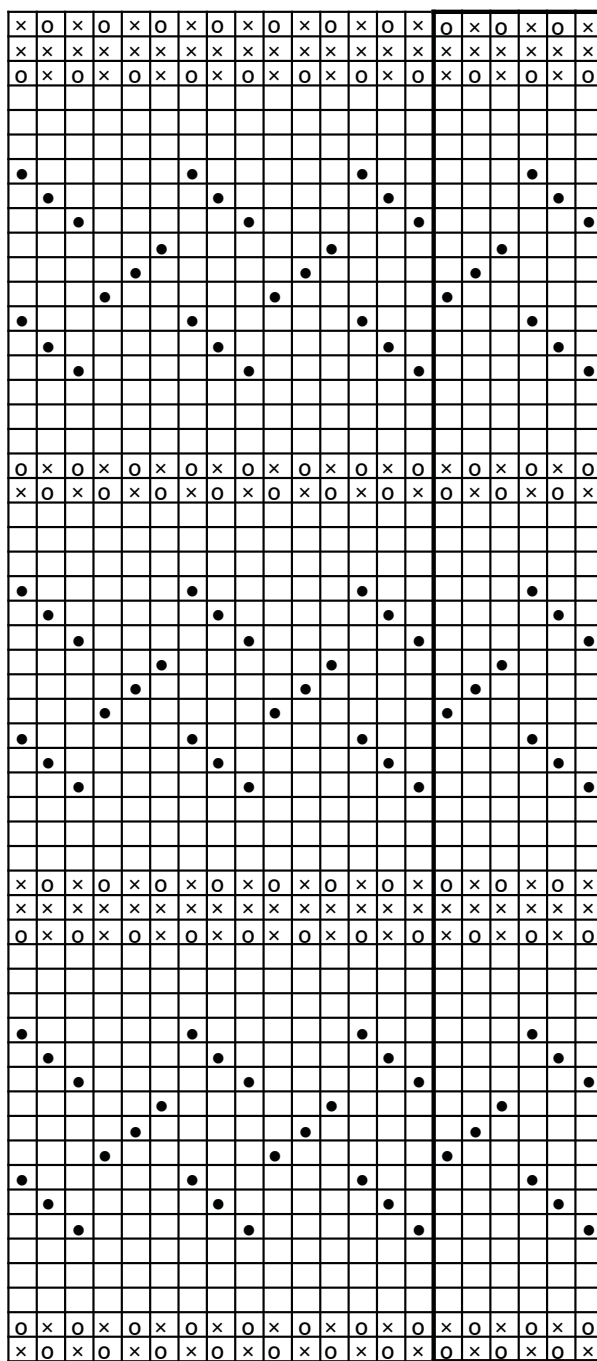
**Forstykke:** Strik frem og tilbage i lysegrå til arb. måler 14 (15) 16 cm. Luk herefter de midterste 18 (20) 22 m af til hals og strik hver side færdig hver for sig således: Luk yderligere 3,2,1 (3,2,1,1) 3,2,1,1 m af mod halsside på hver 2. p. Strik herefter lige op til forstykket har samme længde som ryg. Strik den anden side på samme måde. Læg m fra hhv. ryg- og forstykke sammen r mod r, strik 2 og 2 m sammen, idet der samtidig lukkes af. De midterste m på ryggen bruges til hals.

**Hals:** Strik 64 (70) 74 m op langs halsen med

Navia Trio lysegrå på p nr. 4 og strik 8 omg. rib (1 r, 1 vr). Luk af i rib.

**Ærmer:** Strikkes rundt oppe fra ærmegab og ned. Omg. begynder på indersiden af ærmet. Strik ca. 54 (60) 66 m op på p nr. 4½ med Navia Trio lysegrå. Strik rundt i r, idet der samtidig tages 2 m ind på indersiden af ærmet på hver 9. (9.) 8. omg., til der er 36 (40) 46 m tilbage. Strik til ærmet er 45 (48) 52 cm. Skift herefter til strømpep nr. 4 og strik rib (1 r, 1 vr) 10 omg. Luk af i rib.

**Vask:** Vask trøjen i Navia Uldvask. Efter vask skal trøjen ligge udbredt på et håndklæde, mens den tørrer.



Obs: på str. 11 år strikkes kun 2 omg. lysegrå mellem alle bortene

Begynd her på ryg/forstykke på alle str.

□ lysegrå   □ o hvid   □ x mørkegrå   □ • mørkegrøn

## Pigetrøje

(Trøjen på billede er str. 13 år)

**Størrelse:** 11 (13) 14-15 år

**Overvidde:** 81 (88) 95 cm

**Længde:** 45 (50) 55 cm

**Garn:** Navia Trio mørkegrå N39, mørkegrøn N340, lysegrå N32, hvid N31

**Garnforbrug:** 1 ngl mørkegrå, 1 ngl mørkegrøn, 6 ngl lysegrå, 1 ngl hvid

**Pinde:** Rundp nr. 4 og nr. 4½, strømpep nr. 4 og nr. 4½

**Strikkefasthed:** 17 m mønsterstrik på p nr. 4½ = 10 cm i bredden

**Bemærk:** Det er meget vigtigt at overholde strikkefastheden. Pindene i opskriften er kun vejledende. Bliver opgivet masketal mindre end 10 cm, så skift til tykkere pinde. Bliver opgivet masketal mere end 10 cm, så skift til tyndere pinde.

**Ryg/forstykke:** Strikkes rundt. Slå 138 (150) 166 m op på rundp nr. 4 med Navia Trio lysegrå og strik 10 omg. rib (1 r, 1 vr). Skift til rundp nr. 4½ og strik 1 omg. med lysegrå. Strik herefter mønster efter diagrammet til arb. måler ca. 31 (35) 39 cm (eller til ønsket længde). Luk derefter af til ærmegab således: Luk 3 m af, strik 64 (70) 76 m, luk 5 m af, strik 64 (70) 76 m, luk 2 m af. Strik ryg og forstykke færdig hver for sig.