



navia

Model3-NB25



Få flere mønstre på www.navia.fo
Get more patterns at www.navia.fo



Mønstreret trøje

Størrelse: S (M) L
Overvidde: 85 (92) 99 cm
Længde: 59 (62) 65 cm

Garn: Navia Trio mørkebrun 36, sand 38, eg 39
Garnforbrug: 2 (2) 3 mørkebrun, 3 (3) 4 ngl eg, 4 (4) 5 ngl sand

Pinde: Rundp nr. 5½ og nr. 6 (60 cm), strømpep nr. 5 og nr. 5½ og nr. 6

Strikfasthed: Strik 17 m mønsterstrikk på p nr. 6 = 10 cm i bredden

Bemærk: Det er meget vigtigt at overholde strikfastheden. Pindene i opskriften er kun vejledende. Bliver opgivet masketal mindre end 10 cm, så skift til tykkere pinde. Bliver opgivet masketal mere end 10 cm, så skift til tyndere pinde.

Ryg/forstykke: Slå 144 (156) 168 m op på rundp nr. 5½ med Navia Trio mørkebrun og strik 5 omg. rib (1 r, 1 vr). Skift til rundp nr. 6 og strik 6 (7) 8 rækker mønster efter diagram 1, (arb. måler ca. 17 (19) 21 cm).

Bemærk: Hvis der strikkes ulige tal af rækker med mønster efter det ene diagram, må næste række efter næste diagram strikkes forskudt, således at rækkerne strikkes forskudt hele vejen. Strik herefter 7 (8) 9 rækker mønster efter diagram 2, (arb. måler ca. 39 (40) 41 cm). Strik derefter 1 (1) 1 række mønster efter diagram 3, (arb. måler ca. 41 (42) 43 cm). Herefter deles arb. i 2 dele: 72 (78) 84 m til ryg og 72 (78) 84 m til forstykke (der lukkes ingen m af til ærmegab). Strik herefter forstykke og ryg færdig hver for sig.

Ryg: Fortsæt i mønster lige op efter diagram 3, til arb. måler ca. 59 (62) 65 cm og en række mønster er færdig strikket.

Forstykke: Fortsæt i mønster lige op efter diagram 3, til arb. måler 48 (54) 60 cm. Lad de midterste 14 (16) 18 hvile til hals. Strik hvert sidestykke færdig for sig således: Strik frem og tilbage og luk yderligere af for 3,2,1 (3,2,1) 3,2,2 m mod halsside. Strik til arb. har samme længde som ryg. Læg m fra hhv forstykke og ryg sammen r mod r, strik m sammen 2 og 2, idet der samtidig lukkes af. Lad de midterste m midt på ryggen hvile til hals.

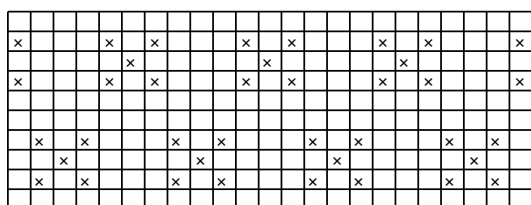
Hals: Strik ca. 66 (70) 74 m op på p nr. 5½ og strik 8 omg. rib (1 r, 1 vr), strik derefter 1 omg. ret. Skift til Navia Trio sand og luk af.

Ærme: Slå op 36 (36) 38 m på strømpep nr. 5½ med Naiva Trio mørkebrun og strik 5 omg. rib (1 r, 1 vr). Skift til strømpep nr. 6 og strik 4 (5) 6 rækker mønster efter diagram 1, (arb. måler ca. 13 (15) 17 cm). Strik herefter 5 (6) 7 rækker mønster efter diagram 2, (arb. måler ca. 26 (31) 46 cm). Strik derefter mønster efter diagram 3 til arb. måler ca. 45 (50) 55 cm. **SAMTIDIG** tages 2 m ud på indersiden af ærmet på hver 4. omg. til der er 70 (76) 82 m. Slut med 3 omg. i bundfarven, luk af.

Montering: Hæft alle ender og sy ærmene i.

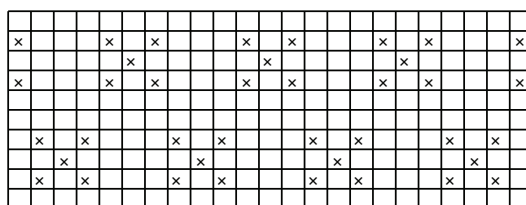
Vask: Vask trøjen i Navia Uldvask. Efter vask skal trøjen ligge udbredt på et håndklæde, mens den tørrer.

Diagram 3



□ sand
 x eg

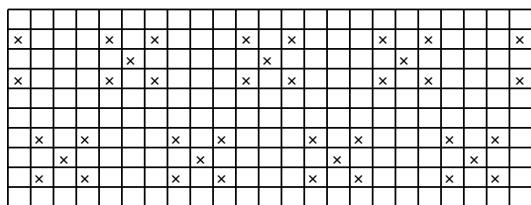
Diagram 1



□ mørkebrun
 x sand

Begynd her på ærme str. L
 Begynd her på ærme str. S og M
 Begynd her på ryg/forstykke på alle str.

Diagram 2



□ eg
 x sand